



ประกาศองค์การบริหารส่วนตำบลวังจันทร์

เรื่อง ประกาศใช้แผนอัตรากำลัง ๓ ปี ประจำปีงบประมาณ (พ.ศ. ๒๕๖๑ - ๒๕๖๓)

ขององค์การบริหารส่วนตำบลวังจันทร์

.....

ตามที่ องค์การบริหารส่วนตำบลวังจันทร์ อำเภอแก่งกระจาน จังหวัดเพชรบุรี ได้จัดทำแผนอัตรากำลัง ๓ ปี ประจำปีงบประมาณ พ.ศ. ๒๕๖๑ - ๒๕๖๓ เพื่อเป็นกรอบการกำหนดตำแหน่ง และการใช้ตำแหน่งขององค์การบริหารส่วนตำบล ตามระยะเวลาที่กำหนดเสนอให้คณะกรรมการพนักงานส่วนตำบลจังหวัดเพชรบุรี (ก.อบต.จังหวัด) พิจารณา นั้น

คณะกรรมการพนักงานส่วนตำบลจังหวัดเพชรบุรี (ก.อบต.จังหวัด) ในการประชุมครั้งที่ ๙/๒๕๖๐ เมื่อวันที่ ๒๗ กันยายน ๒๕๖๐ ได้มีมติเห็นชอบให้องค์การบริหารส่วนตำบลวังจันทร์ ประกาศใช้แผนอัตรากำลัง ๓ ปี ประจำปีงบประมาณ พ.ศ. ๒๕๖๑ - ๒๕๖๓ ขององค์การบริหารส่วนตำบลวังจันทร์ อาศัยอำนาจตามประกาศคณะกรรมการพนักงานส่วนตำบลจังหวัดเพชรบุรี (ก.อบต.จังหวัด) เรื่องหลักเกณฑ์และเงื่อนไขเกี่ยวกับการบริหารงานบุคคลขององค์การบริหารส่วนตำบล พ.ศ. ๒๕๔๕ ลงวันที่ ๒๒ พฤศจิกายน ๒๕๔๕ และแก้ไขเพิ่มเติมจนถึงปัจจุบัน ข้อ ๑๘ จึงประกาศใช้แผนอัตรากำลัง ๓ ปี ประจำปีงบประมาณ (พ.ศ. ๒๕๖๑-๒๕๖๓) ตั้งแต่วันที่ ๑ ตุลาคม ๒๕๖๐ เป็นต้นไป

จึงประกาศมาให้ทราบโดยทั่วกัน

ประกาศ ณ วันที่ ๒๙ เดือน กันยายน พ.ศ. ๒๕๖๐



(นายสมชาย พรพิจิตรทรัพย์)

นายกองค์การบริหารส่วนตำบลวังจันทร์



## แผนอัตรากำลัง ๓ ปี

ขององค์การบริหารส่วนตำบลวังจันทร์  
อำเภอแก่งกระเจาน จังหวัดเพชรบุรี  
ประจำปีงบประมาณ พ.ศ.๒๕๖๑-๒๕๖๓

โครงสร้างตามแผนอัตรากำลังปัจจุบัน	โครงสร้างตามแผนอัตรากำลังใหม่	หมายเหตุ
<p><b>สำนักปลัด อบต.</b></p> <p>๑ <u>งานบริหารทั่วไป</u> มีหน้าที่รับผิดชอบ</p> <ul style="list-style-type: none"> <li>- งานธุรการ</li> <li>- งานการบริหารงานบุคคล</li> <li>- งานการเลือกตั้งและทะเบียนข้อมูล</li> <li>- งานการตรวจสอบภายใน</li> <li>- งานกิจการสภา</li> <li>- งานอำนวยการและข้อมูลข่าวสาร</li> <li>- งานการประชุม</li> <li>- งานเลขานุการ</li> </ul> <p>๒ <u>งานนโยบายและแผน</u> มีหน้าที่รับผิดชอบ</p> <ul style="list-style-type: none"> <li>- งานนโยบายและแผนพัฒนา</li> <li>- งานวิชาการ</li> <li>- งานข้อมูลและการประชาสัมพันธ์</li> <li>- งานสารสนเทศและระบบคอมพิวเตอร์</li> <li>- งานงบประมาณ</li> </ul> <p>๓ <u>งานกฎหมายและคดี</u> มีหน้าที่รับผิดชอบ</p> <ul style="list-style-type: none"> <li>- งานกฎหมายและคดี</li> <li>- งานการดำเนินการทางคดีและศาลปกครอง</li> <li>- งานการร้องเรียน ร้องทุกข์และอุทธรณ์</li> <li>- งานข้อบัญญัติและระเบียบ</li> </ul> <p>๔ <u>งานป้องกันและบรรเทาสาธารณภัย</u> มีหน้าที่รับผิดชอบ</p> <ul style="list-style-type: none"> <li>- งานการอำนวยการ</li> <li>- งานการป้องกัน</li> <li>- งานการช่วยเหลือและฟื้นฟู</li> <li>- งานการกู้ภัย</li> </ul>	<p><b>๑. สำนักปลัด อบต.</b></p> <p>๑.๑ <u>งานบริหารทั่วไป</u> มีหน้าที่รับผิดชอบ</p> <ul style="list-style-type: none"> <li>- งานธุรการ</li> <li>- งานการเจ้าหน้าที่</li> <li>- งานการเลือกตั้งและทะเบียนข้อมูล</li> <li>- งานการตรวจสอบภายใน</li> <li>- งานกิจการสภา</li> <li>- งานอำนวยการและข้อมูลข่าวสาร</li> <li>- งานการประชุม</li> <li>- งานรัฐพิธีและพิธีต่างๆ</li> <li>- งานเลขานุการ</li> </ul> <p>๑.๒ <u>งานนโยบายและแผน</u> มีหน้าที่รับผิดชอบ</p> <ul style="list-style-type: none"> <li>- งานนโยบายและแผนพัฒนา</li> <li>- งานวิชาการ</li> <li>- งานข้อมูลและการประชาสัมพันธ์</li> <li>- งานสารสนเทศและระบบคอมพิวเตอร์</li> <li>- งานงบประมาณ</li> </ul> <p>๑.๓ <u>งานกฎหมายและคดี</u> มีหน้าที่รับผิดชอบ</p> <ul style="list-style-type: none"> <li>- งานกฎหมายและคดี</li> <li>- งานการดำเนินการทางคดีและศาลปกครอง</li> <li>- งานการร้องเรียน ร้องทุกข์และอุทธรณ์</li> <li>- งานข้อบัญญัติและระเบียบ</li> </ul> <p>๑.๔ <u>งานป้องกันและบรรเทาสาธารณภัย</u> มีหน้าที่รับผิดชอบ</p> <ul style="list-style-type: none"> <li>- งานการอำนวยการ</li> <li>- งานการป้องกัน</li> <li>- งานการช่วยเหลือและฟื้นฟู</li> <li>- งานการกู้ภัย</li> </ul>	<p>- เพื่อรองรับภารกิจตาม พ.ร.บ. กำหนดแผนและขั้นตอนการกระจายอำนาจ พ.ศ. ๒๕๔๒</p>

โครงสร้างตามแผนอัตรากำลังปัจจุบัน	โครงสร้างตามแผนอัตรากำลังใหม่	หมายเหตุ
<p><b>๑. กองคลัง</b></p> <p>๑.๑ <u>งานการเงินและบัญชี มีหน้าที่รับผิดชอบ</u></p> <ul style="list-style-type: none"> <li>- งานการเงิน - งานบัญชี</li> <li>- งานการรับเงิน - เบิกจ่ายเงิน</li> <li>- งานการจัดทำฎีกาเบิกจ่ายเงิน</li> <li>- งานการเก็บรักษาเงิน</li> <li>- งานการทะเบียนคุมการเบิกจ่ายเงิน</li> <li>- งานงบการเงินและงบทดลอง</li> <li>- งานงบแสดงฐานะทางการเงิน</li> </ul> <p>๑.๒ <u>งานทะเบียนทรัพย์สินและพัสดุ มีหน้าที่รับผิดชอบ</u></p> <ul style="list-style-type: none"> <li>- งานทะเบียนทรัพย์สินและแผนที่ภาษี</li> <li>- งานพัสดุ</li> <li>- งานทะเบียนเบิกจ่ายวัสดุครุภัณฑ์และยานพาหนะ</li> </ul> <p>๑.๓ <u>งานพัฒนาและจัดเก็บรายได้ มีหน้าที่รับผิดชอบ</u></p> <ul style="list-style-type: none"> <li>- งานภาษีอากร ค่าธรรมเนียมและค่าเช่า</li> <li>- งานการพัฒนารายได้</li> <li>- งานควบคุมกิจการการค้าและค่าปรับ</li> <li>- งานการทะเบียนควบคุมและเร่งรัดรายได้</li> </ul>	<p><b>๒. กองคลัง</b></p> <p>๒.๑ <u>งานการเงินและบัญชี มีหน้าที่รับผิดชอบ</u></p> <ul style="list-style-type: none"> <li>- งานการเงิน - งานบัญชี</li> <li>- งานการรับเงิน - เบิกจ่ายเงิน</li> <li>- งานการจัดทำฎีกาเบิกจ่ายเงิน</li> <li>- งานการเก็บรักษาเงิน</li> <li>- งานการทะเบียนคุมการเบิกจ่ายเงิน</li> <li>- งานงบการเงินและงบทดลอง</li> <li>- งานงบแสดงฐานะทางการเงิน</li> </ul> <p>๒.๒ <u>งานทะเบียนทรัพย์สินและพัสดุ มีหน้าที่รับผิดชอบ</u></p> <ul style="list-style-type: none"> <li>- งานทะเบียนทรัพย์สินและแผนที่ภาษี</li> <li>- งานพัสดุ</li> <li>- งานทะเบียนเบิกจ่ายวัสดุครุภัณฑ์และยานพาหนะ</li> </ul> <p>๒.๓ <u>งานพัฒนาและจัดเก็บรายได้ มีหน้าที่รับผิดชอบ</u></p> <ul style="list-style-type: none"> <li>- งานภาษีอากร ค่าธรรมเนียมและค่าเช่า</li> <li>- งานการพัฒนารายได้</li> <li>- งานควบคุมกิจการการค้าและค่าปรับ</li> <li>- งานการทะเบียนควบคุมและเร่งรัดรายได้</li> </ul>	<p>- เพื่อรองรับภารกิจตาม พ.ร.บ. กำหนดแผนและขั้นตอนการกระจายอำนาจ พ.ศ. ๒๕๔๒</p>

โครงสร้างตามแผนอัตรากำลังปัจจุบัน	โครงสร้างตามแผนอัตรากำลังใหม่	หมายเหตุ
<p><u>กองช่าง</u></p> <p><u>งานก่อสร้าง</u> มีหน้าที่รับผิดชอบ</p> <ul style="list-style-type: none"> <li>- งานการก่อสร้างบูรณะถนน</li> <li>- งานแหล่งน้ำ</li> <li>- งานอาคารสถานที่</li> <li>- งานระบบข้อมูลและแผนที่เส้นทางคมนาคม</li> </ul> <p><u>งานออกแบบและควบคุมอาคาร</u> มีหน้าที่รับผิดชอบ</p> <ul style="list-style-type: none"> <li>- งานวิศวกรรม</li> <li>- งานการประเมินราคา</li> <li>- งานสถาปัตยกรรมและมัณฑนศิลป์</li> <li>- งานควบคุมการก่อสร้างอาคาร</li> <li>- งานการบริการข้อมูลและหลักเกณฑ์</li> </ul> <p><u>งานประสานสาธารณูปโภค</u> มีหน้าที่รับผิดชอบ</p> <ul style="list-style-type: none"> <li>- งานการประสานสาธารณูปโภคและกิจการประปา</li> <li>- งานการขนส่งและวิศวกรรมจราจร</li> <li>- งานการระบายน้ำ</li> <li>- งานการจัดตกแต่งสถานที่</li> <li>- งานไฟฟ้าสาธารณะ</li> </ul> <p><u>งานผังเมือง</u> มีหน้าที่รับผิดชอบ</p> <ul style="list-style-type: none"> <li>- งานการสำรวจแผนที่</li> <li>- งานการวางผังพัฒนาเมือง</li> <li>- งานการควบคุมทางผังเมือง</li> <li>- งานการจัดรูปที่ดินและฟื้นฟูเมือง</li> </ul>	<p><u>๓. กองช่าง</u></p> <p><u>๓.๑ งานก่อสร้าง</u> มีหน้าที่รับผิดชอบ</p> <ul style="list-style-type: none"> <li>- งานการก่อสร้างบูรณะถนน</li> <li>- งานแหล่งน้ำ</li> <li>- งานอาคารสถานที่</li> <li>- งานระบบข้อมูลและแผนที่เส้นทางคมนาคม</li> </ul> <p><u>๓.๒ งานออกแบบและควบคุมอาคาร</u> มีหน้าที่รับผิดชอบ</p> <ul style="list-style-type: none"> <li>- งานวิศวกรรม</li> <li>- งานการประเมินราคา</li> <li>- งานสถาปัตยกรรมและมัณฑนศิลป์</li> <li>- งานควบคุมการก่อสร้างอาคาร</li> <li>- งานการบริการข้อมูลและหลักเกณฑ์</li> </ul> <p><u>๓.๓ งานประสานสาธารณูปโภค</u> มีหน้าที่รับผิดชอบ</p> <ul style="list-style-type: none"> <li>- งานการประสานสาธารณูปโภคและกิจการประปา</li> <li>- งานการขนส่งและวิศวกรรมจราจร</li> <li>- งานการระบายน้ำ</li> <li>- งานการจัดตกแต่งสถานที่</li> <li>- งานไฟฟ้าสาธารณะ</li> </ul> <p><u>๓.๔ งานผังเมือง</u> มีหน้าที่รับผิดชอบ</p> <ul style="list-style-type: none"> <li>- งานการสำรวจแผนที่</li> <li>- งานการวางผังพัฒนาเมือง</li> <li>- งานการควบคุมทางผังเมือง</li> <li>- งานการจัดรูปที่ดินและฟื้นฟูเมือง</li> </ul>	<p>- เพื่อรองรับภารกิจตาม พ.ร.บ. กำหนดแผนและขั้นตอนการกระจายอำนาจ พ.ศ. ๒๕๔๒</p>

โครงสร้างตามแผนอัตรากำลังปัจจุบัน	โครงสร้างตามแผนอัตรากำลังใหม่	หมายเหตุ
<p><b>กองสวัสดิการสังคม</b></p> <p><u>งานสวัสดิการสังคมและสังคมสงเคราะห์</u></p> <p>มีหน้าที่รับผิดชอบ</p> <ul style="list-style-type: none"> <li>- งานสวัสดิการสังคม</li> <li>- งานการจัดระเบียบชุมชน</li> <li>- งานการพัฒนาชุมชน</li> <li>- งานกิจกรรมเด็กและเยาวชน</li> <li>- งานกีฬาและนันทนาการ</li> <li>- งานสวนสาธารณะ</li> <li>- งานศูนย์พัฒนาเด็กเล็ก</li> <li>- งานศูนย์เยาวชน</li> <li>- งานการสงเคราะห์เด็ก สตรี คนชรา</li> <li>- คนพิการและผู้ป่วยโรคเอดส์</li> <li>- งานพิทักษ์สิทธิเด็กและสตรี</li> </ul> <p><u>งานส่งเสริมอาชีพและพัฒนาสตรี</u></p> <p>มีหน้าที่รับผิดชอบ</p> <ul style="list-style-type: none"> <li>- งานส่งเสริมอาชีพและข้อมูลแรงงาน</li> <li>- งานการพัฒนาสตรีและเยาวชน</li> <li>- งานการสนับสนุนกิจกรรมของเด็กและสตรี</li> </ul>	<p><b>๔. กองสวัสดิการสังคม</b></p> <p><b>๔.๑ งานสวัสดิการสังคมและสังคมสงเคราะห์</b></p> <p>มีหน้าที่รับผิดชอบ</p> <ul style="list-style-type: none"> <li>- งานสวัสดิการสังคม</li> <li>- งานการจัดระเบียบชุมชน</li> <li>- งานการพัฒนาชุมชน</li> <li>- งานกิจกรรมเด็กและเยาวชน</li> <li>- งานกีฬาและนันทนาการ</li> <li>- งานสวนสาธารณะ</li> <li>- งานศูนย์เยาวชน</li> <li>- งานการสงเคราะห์เด็ก สตรี คนชรา</li> <li>- คนพิการและผู้ป่วยโรคเอดส์</li> <li>- งานพิทักษ์สิทธิเด็กและสตรี</li> </ul> <p><b>๔.๒ งานส่งเสริมอาชีพและพัฒนาสตรี</b></p> <p>มีหน้าที่รับผิดชอบ</p> <ul style="list-style-type: none"> <li>- งานส่งเสริมอาชีพและข้อมูลแรงงาน</li> <li>- งานการพัฒนาสตรีและเยาวชน</li> <li>- งานการสนับสนุนกิจกรรมของเด็กและสตรี</li> </ul>	<p>หมายเหตุ</p> <ul style="list-style-type: none"> <li>- เพื่อรองรับภารกิจตาม พ.ร.บ. กำหนดแผนและขั้นตอนการกระจายอำนาจ พ.ศ. ๒๕๔๒</li> </ul>

โครงสร้างตามแผนอัตรากำลังปัจจุบัน	โครงสร้างตามแผนอัตรากำลังใหม่	หมายเหตุ
<p><b>กองการศึกษา</b></p> <p>๑ <u>งานบริหารการศึกษาและกิจการโรงเรียน</u> มีหน้าที่รับผิดชอบ</p> <ul style="list-style-type: none"> <li>- งานบริหารวิชาการ</li> <li>- งานนิเทศการศึกษา</li> <li>- งานเทคโนโลยีการศึกษา</li> <li>- งานจัดการศึกษา</li> <li>- งานพลศึกษา</li> <li>- งานศูนย์พัฒนาเด็กเล็ก</li> <li>- งานทดสอบประเมินผลและตรวจวัดผลโรงเรียน</li> <li>- งานบริการและบำรุงสถานศึกษา</li> </ul> <p>๒ <u>งานส่งเสริมการศึกษา ศาสนาและวัฒนธรรม</u> มีหน้าที่รับผิดชอบ</p> <ul style="list-style-type: none"> <li>- งานกิจการศาสนา</li> <li>- งานส่งเสริมประเพณีศิลปวัฒนธรรม</li> <li>- งานกิจกรรมพัฒนาเด็กเล็กและเยาวชน</li> <li>- งานกิจกรรมกีฬาและนันทนาการ</li> <li>- งานการศึกษานอกระบบและส่งเสริมอาชีพ</li> </ul>	<p><b>๕. กองการศึกษา</b></p> <p>๕.๑ <u>งานบริหารการศึกษาและกิจการโรงเรียน</u> มีหน้าที่รับผิดชอบ</p> <ul style="list-style-type: none"> <li>- งานบริหารวิชาการ</li> <li>- งานนิเทศการศึกษา</li> <li>- งานเทคโนโลยีการศึกษา</li> <li>- งานจัดการศึกษา</li> <li>- งานพลศึกษา</li> <li>- งานศูนย์พัฒนาเด็กเล็ก</li> <li>- งานทดสอบประเมินผลและตรวจวัดผลโรงเรียน</li> <li>- งานบริการและบำรุงสถานศึกษา</li> </ul> <p>๕.๒ <u>งานส่งเสริมการศึกษา ศาสนาและวัฒนธรรม</u> มีหน้าที่รับผิดชอบ</p> <ul style="list-style-type: none"> <li>- งานกิจการศาสนา</li> <li>- งานส่งเสริมประเพณีศิลปวัฒนธรรม</li> <li>- งานกิจกรรมพัฒนาเด็กเล็กและเยาวชน</li> <li>- งานกิจกรรมกีฬาและนันทนาการ</li> <li>- งานการศึกษานอกระบบและส่งเสริมอาชีพ</li> </ul>	<p>- เพื่อรองรับภารกิจตาม พ.ร.บ. กำหนดแผนและขั้นตอนการกระจายอำนาจ พ.ศ. ๒๕๔๒</p>

โครงสร้างตามแผนอัตรากำลังปัจจุบัน	โครงสร้างตามแผนอัตรากำลังใหม่	หมายเหตุ
<p><u>กองสาธารณสุขและสิ่งแวดล้อม</u></p> <p><u>งานอนามัยและสิ่งแวดล้อม</u></p> <p>มีหน้าที่รับผิดชอบ</p> <ul style="list-style-type: none"> <li>- งานสุขาภิบาลทั่วไป</li> <li>- งานสุขาภิบาลอาหารและสถานประกอบการ</li> <li>- งานควบคุมและจัดการคุณภาพสิ่งแวดล้อม</li> <li>- งานอนามัยชุมชน</li> <li>- งานรักษาความสะอาดและขนถ่ายสิ่งปฏิกูล</li> <li>- งานกำจัดมูลฝอยและน้ำเสีย</li> <li>- งานควบคุมสิ่งปฏิกูล</li> <li>- งานส่งเสริมและเผยแพร่</li> <li>- งานควบคุมมลพิษ</li> <li>- งานติดตามตรวจสอบ</li> <li>- งานเภสัชกรรมและทันตกรรม</li> <li>- งานชั้นสูตรสาธารณสุข</li> <li>- งานสัตวแพทย์และกิจการโรงฆ่าสัตว์</li> </ul>	<p><u>๒. กองสาธารณสุขและสิ่งแวดล้อม</u></p> <p><u>๒.๑ งานอนามัยและสิ่งแวดล้อม</u></p> <p>มีหน้าที่รับผิดชอบ</p> <ul style="list-style-type: none"> <li>- งานสุขาภิบาลทั่วไป</li> <li>- งานสุขาภิบาลอาหารและสถานประกอบการ</li> <li>- งานควบคุมและจัดการคุณภาพสิ่งแวดล้อม</li> <li>- งานอนามัยชุมชน</li> <li>- งานรักษาความสะอาดและขนถ่ายสิ่งปฏิกูล</li> <li>- งานกำจัดมูลฝอยและน้ำเสีย</li> <li>- งานควบคุมสิ่งปฏิกูล</li> <li>- งานส่งเสริมและเผยแพร่</li> <li>- งานควบคุมมลพิษ</li> <li>- งานติดตามตรวจสอบ</li> <li>- งานเภสัชกรรมและทันตกรรม</li> <li>- งานชั้นสูตรสาธารณสุข</li> <li>- งานสัตวแพทย์และกิจการโรงฆ่าสัตว์</li> </ul>	<p>หมายเหตุ</p> <ul style="list-style-type: none"> <li>- เพื่อรองรับภารกิจตาม พ.ร.บ. กำหนดแผนและขั้นตอนการกระจายอำนาจ พ.ศ. ๒๕๔๒</li> </ul>
<p><u>๒ งานส่งเสริมสุขภาพและสาธารณสุข</u></p> <p>มีหน้าที่รับผิดชอบ</p> <ul style="list-style-type: none"> <li>- งานป้องกันยาเสพติด</li> <li>- งานควบคุมมาตรฐานอาหารและน้ำ</li> <li>- งานสุขศึกษาและควบคุมโรคติดต่อ</li> <li>- งานการเฝ้าระวัง</li> <li>- งานระบาดวิทยา</li> </ul>	<p><u>๒.๒ งานส่งเสริมสุขภาพและสาธารณสุข</u></p> <p>มีหน้าที่รับผิดชอบ</p> <ul style="list-style-type: none"> <li>- งานป้องกันยาเสพติด</li> <li>- งานควบคุมมาตรฐานอาหารและน้ำ</li> <li>- งานสุขศึกษาและควบคุมโรคติดต่อ</li> <li>- งานการเฝ้าระวัง</li> <li>- งานระบาดวิทยา</li> </ul>	



โครงสร้างตามแผนอัตรากำลังปัจจุบัน	โครงสร้างตามแผนอัตรากำลังใหม่	หมายเหตุ
<ul style="list-style-type: none"><li>- งานโรคติดต่อและสัตว์นำโรค</li><li>- งานโรคเอดส์</li><li>- งานรักษาพยาบาล</li><li>- งานเภสัชกรรมและทันตกรรม</li></ul>	<ul style="list-style-type: none"><li>- งานโรคติดต่อและสัตว์นำโรค</li><li>- งานโรคเอดส์</li><li>- งานรักษาพยาบาล</li><li>- งานเภสัชกรรมและทันตกรรม</li></ul>	

## ๘.๒ การวิเคราะห์การกำหนดตำแหน่ง

องค์การบริหารส่วนตำบลวังจันทร์ ได้วิเคราะห์การกำหนดตำแหน่งจากภารกิจที่จะดำเนินการในแต่ละส่วนราชการในระยะเวลา ๓ ปีข้างหน้า ซึ่งเป็นการสะท้อนให้เห็นว่าปริมาณในแต่ละส่วนราชการมีเท่าใด เพื่อนำมาวิเคราะห์ว่าจะใช้ตำแหน่งประเภทใด สายงานใด จำนวนเท่าใดในส่วนราชการนั้น จึงจะเหมาะสมกับภารกิจ ปริมาณงาน เพื่อให้คุ้มค่าต่อการใช้จ่ายงบประมาณขององค์การบริหารส่วนตำบลวังจันทร์ และเพื่อให้การบริหารงานขององค์การบริหารส่วนตำบลวังจันทร์ เป็นไปอย่างมีประสิทธิภาพ ประสิทธิผล โดยนำผลการวิเคราะห์ตำแหน่งมาบันทึกข้อมูลในกรอบอัตรากำลัง ๓ ปี ดังนี้

๑. นักบริหารงานท้องถิ่น ระดับต้น (ปลัด อบต.) จำนวน ๑ อัตรา (อัตราเดิม) ไม่ว่าง
๒. นักบริหารงานท้องถิ่น ระดับต้น (รองปลัดอบต.) จำนวน ๑ อัตรา (อัตราเดิม) ว่าง(กรมสรรหา)

### สำนักปลัดองค์การบริหารส่วนตำบล

๑. นักบริหารทั่วไป ระดับต้น (หัวหน้าสำนักปลัด) จำนวน ๑ อัตรา (อัตราเดิม) ไม่ว่าง
- งานบริหารทั่วไป
๒. นักทรัพยากรบุคคล (ปก.) จำนวน ๑ อัตรา (อัตราเดิม) ไม่ว่าง
  ๓. เจ้าพนักงานธุรการ (พง.) จำนวน ๑ อัตรา (อัตราเดิม) ไม่ว่าง
  ๔. เจ้าพนักงานประชาสัมพันธ์ (พง./ชง.) จำนวน ๑ อัตรา (อัตราเดิม) ว่าง (กรมสรรหา)

### พนักงานจ้างตามภารกิจ

๕. ผู้ช่วยนักจัดการงานทั่วไป จำนวน ๑ อัตรา (อัตราเดิม) ไม่ว่าง
  ๖. พนักงานขับรถยนต์ จำนวน ๑ อัตรา (อัตราเดิม) ไม่ว่าง
- พนักงานจ้างทั่วไป
๗. แม่บ้าน จำนวน ๑ อัตรา (อัตราเดิม) ไม่ว่าง
  ๘. นักการ จำนวน ๑ อัตรา (อัตราเดิม) ไม่ว่าง

### งานนโยบายและแผน

๙. นักวิเคราะห์นโยบายและแผน (ปก.) จำนวน ๑ อัตรา (อัตราเดิม) ไม่ว่าง
  ๑๐. เจ้าพนักงานธุรการ (พง./ชง.) จำนวน ๑ อัตรา (อัตราเดิม) ว่าง (กรมสรรหา)
- ลูกจ้างประจำ
๑๑. นักวิเคราะห์นโยบายและแผน (ลูกจ้างประจำ) จำนวน ๑ อัตรา (อัตราเดิม) ไม่ว่าง

### งานกฎหมายและคดี

### งานป้องกันและบรรเทาสาธารณภัย

๑๒. นักป้องกันและบรรเทาสาธารณภัย (ปก.) จำนวน ๑ อัตรา (อัตราเดิม) ไม่ว่าง
  ๑๓. เจ้าพนักงานป้องกันและบรรเทาสาธารณภัย (พง./ชง.) จำนวน ๑ อัตรา (อัตราเดิม) ว่าง
- พนักงานจ้างตามภารกิจ
๑๔. พนักงานขับรถเครื่องจักรกลขนาดเบา จำนวน ๑ อัตรา (อัตราเดิม) ไม่ว่าง

### กองคลัง

๑. นักบริหารงานการคลัง ระดับต้น (ผอ.กองคลัง) จำนวน ๑ อัตรา (อัตราเดิม) ไม่ว่าง

#### งานการเงินและบัญชี

๒. นักวิชาการเงินและบัญชี (ชก.)

จำนวน ๑ อัตรา (อัตราเดิม) ไม่ว่าง

พนักงานจ้างตามภารกิจ

๓. ผู้ช่วยนักวิชาการคลัง

จำนวน ๑ อัตรา (อัตราเดิม) ไม่ว่าง

#### งานทะเบียนทรัพย์สินและพัสดุ

๔. นักวิชาการพัสดุ (ปก.)

จำนวน ๑ อัตรา (อัตราเดิม) ไม่ว่าง

#### งานพัฒนาและจัดเก็บรายได้

พนักงานจ้างตามภารกิจ

๕. ผู้ช่วยเจ้าพนักงานจัดเก็บรายได้

จำนวน ๑ อัตรา (อัตราเดิม) ไม่ว่าง

### กองช่าง

๑. นักบริหารงานช่าง ระดับต้น (ผอ.กองช่าง) จำนวน ๑ อัตรา (อัตราเดิม) ไม่ว่าง  
งานก่อสร้าง

-

#### งานออกแบบและควบคุมอาคาร

๒. นายช่างโยธา (ปง.)

จำนวน ๑ อัตรา (อัตราเดิม) ไม่ว่าง

พนักงานจ้างตามภารกิจ

๒. ผู้ช่วยนายช่างโยธา

จำนวน ๑ อัตรา (อัตราเดิม) ไม่ว่าง

#### งานประสานสาธารณูปโภค

พนักงานจ้างตามภารกิจ

๓. พนักงานผลิตน้ำประปา

จำนวน ๒ อัตรา (อัตราเดิม) ไม่ว่าง

๔. พนักงานจดมาตรวัดน้ำ

จำนวน ๑ อัตรา (อัตราเดิม) ไม่ว่าง

พนักงานจ้างทั่วไป

๕. คนงาน

จำนวน ๓ อัตรา (อัตราเดิม) ไม่ว่าง

### กองสวัสดิการสังคม

๑. นักบริหารงานสวัสดิการฯ ระดับต้น (ผอ.กองสวัสดิการฯ) จำนวน ๑ อัตรา (อัตราเดิม) ไม่ว่าง  
งานสวัสดิการและสังคมสงเคราะห์

๒. นักพัฒนาชุมชน (ปก.) จำนวน ๑ อัตรา (อัตราเดิม) ไม่ว่าง

#### งานส่งเสริมอาชีพและพัฒนาสตรี

พนักงานจ้างตามภารกิจ

๓. ผู้ช่วยนักพัฒนาชุมชน จำนวน ๑ อัตรา (อัตราเดิม) ไม่ว่าง

### กองการศึกษา ศาสนาและวัฒนธรรม

๑. นักบริหารการศึกษา ระดับต้น (ผอ.กองการศึกษาศาสนาและวัฒนธรรม)

จำนวน ๑ อัตรา (อัตราเต็ม) ไม่ว่าง

### งานบริหารการศึกษาและกิจการโรงเรียน

๒. ครู จำนวน ๔ อัตรา (ว่าง ๑ ตำแหน่ง) (อัตราเต็ม)

พนักงานจ้างตามภารกิจ

๓. ผู้ช่วยครูผู้ดูแลเด็ก จำนวน ๒ อัตรา (ว่าง ๑ อัตรา) (อัตราเต็ม)

๔. ผู้ดูแลเด็ก จำนวน ๒ อัตรา (ว่าง ๑ อัตรา) (อัตราเต็ม)

### งานส่งเสริมการศึกษาศาสนาและวัฒนธรรม

๕. นักวิชาการศึกษา (ปก./ชก.) จำนวน ๑ อัตรา (อัตราเต็ม) ว่าง (กรมสรรหา)

### กองสาธารณสุขและสิ่งแวดล้อม

๑. นักบริหารงานสาธารณสุข ระดับต้น (ผอ.กองสาธารณสุขฯ) จำนวน ๑ อัตรา

(อัตราเต็ม) ไม่ว่าง

### งานอนามัยและการบริหารสาธารณสุข

พนักงานจ้างตามภารกิจ

๒. พนักงานขับเครื่องจักรกลขนาดเบา จำนวน ๑ อัตรา (อัตราเต็ม) ไม่ว่าง

พนักงานจ้างทั่วไป

๓. คนงานประจำรถขยะ จำนวน ๒ อัตรา (อัตราเต็ม) ไม่ว่าง

๔. คนงาน จำนวน ๒ อัตรา (อัตราเต็ม) ไม่ว่าง

จากผลการวิเคราะห์การกำหนดตำแหน่งตามภารกิจที่จะต้องดำเนินการขององค์การบริหารส่วนตำบลวังจันทร์ ในระยะ ๓ ปีข้างหน้า จึงสามารถนำผลการวิเคราะห์การกำหนดตำแหน่งมาจัดลงในกรอบอัตรากำลัง ๓ ปี (พ.ศ. ๒๕๖๑-๒๕๖๓) ดังนี้

กรอบอัตรากำลัง ๓ ปี ระหว่างปี พ.ศ. ๒๕๖๑ - ๒๕๖๓  
องค์การบริหารส่วนตำบลวังจันทร์ อำเภอแก่งกระจาน จังหวัดเพชรบุรี

ที่	ส่วนราชการ	กรอบ อัตรากำลัง เดิม	อัตราตำแหน่งที่คาดว่าจะ ต้องใช้ในช่วง ระยะเวลา ๓ ปีข้างหน้า			อัตรากำลังคน เพิ่ม/ลด			หมายเหตุ
			๒๕๖๑	๒๕๖๒	๒๕๖๓	๒๕๖๑	๒๕๖๒	๒๕๖๓	
			๑	ปลัดองค์การบริหารส่วนตำบล (นักบริหารงานท้องถิ่น ระดับต้น)	๑	๑	๑	-	
๒	รองปลัด อบต.(นักบริหารงานท้องถิ่น) (นักบริหารงานท้องถิ่น ระดับต้น) <u>สำนักงานปลัด อบต.</u>	-	๑	๑	๑	-	-	-	ว่าง
๓	หัวหน้าสำนักงานปลัด (นักบริหารงานทั่วไป ระดับต้น) <u>งานบริหารทั่วไป</u>	๑	๑	๑	๑	-	-	-	
๔	นักทรัพยากรบุคคล (ปก.)	๑	๑	๑	๑	-	-	-	
๕	เจ้าพนักงานธุรการ (ขง.)	๑	๑	๑	๑	-	-	-	
๖	เจ้าพนักงานประชาสัมพันธ์ (ปง./ขง) <u>พนักงานจ้างตามภารกิจ</u>	-	๑	๑	๑	-	-	-	ว่าง(กรมสรรหา)
๗	ผู้ช่วยนักจัดการงานทั่วไป	๑	๑	๑	๑	-	-	-	
๘	พนักงานขับรถยนต์ <u>พนักงานจ้างทั่วไป</u>	๑	๑	๑	๑	-	-	-	
๙	แม่บ้าน	๑	๑	๑	๑	-	-	-	
๑๐	นักการ <u>งานนโยบายและแผน</u>	๑	๑	๑	๑	-	-	-	
๑๑	นักวิเคราะห์นโยบายและแผน (ปก.)	๑	๑	๑	๑	-	-	-	
๑๒	เจ้าพนักงานธุรการ (ปง./ขง.) <u>(ลูกจ้างประจำ)</u>	-	๑	๑	๑	-	-	-	ว่าง (กรมสรรหา)
๑๓	นักวิเคราะห์นโยบายและแผน <u>งนกฎหมายและคดี</u>	๑	๑	๑	๑	-	-	-	
	<u>งานป้องกันและบรรเทาสาธารณภัย</u>								
๑๔	นักป้องกันและบรรเทาสาธารณภัย (ปก.)	๑	๑	๑	๑	-	-	-	
๑๕	เจ้าพนักงานป้องกันและบรรเทาฯ(ปง./ขง.) <u>พนักงานจ้างตามภารกิจ</u>	-	๑	๑	๑	-	-	-	ว่าง
๑๖	พนักงานขับเครื่องจักรกลขนาดเบา <u>กองคลัง</u>	๑	๑	๑	๑	-	-	-	
๑๗	ผู้อำนวยการกองคลัง (นักบริหารงานการคลัง ระดับต้น)	๑	๑	๑	๑	-	-	-	

กรอบอัตรากำลัง ๓ ปี ระหว่างปี พ.ศ. ๒๕๖๑ - ๒๕๖๓  
องค์การบริหารส่วนตำบลวังจันทร์ อำเภอแก่งกระจาน จังหวัดเพชรบุรี

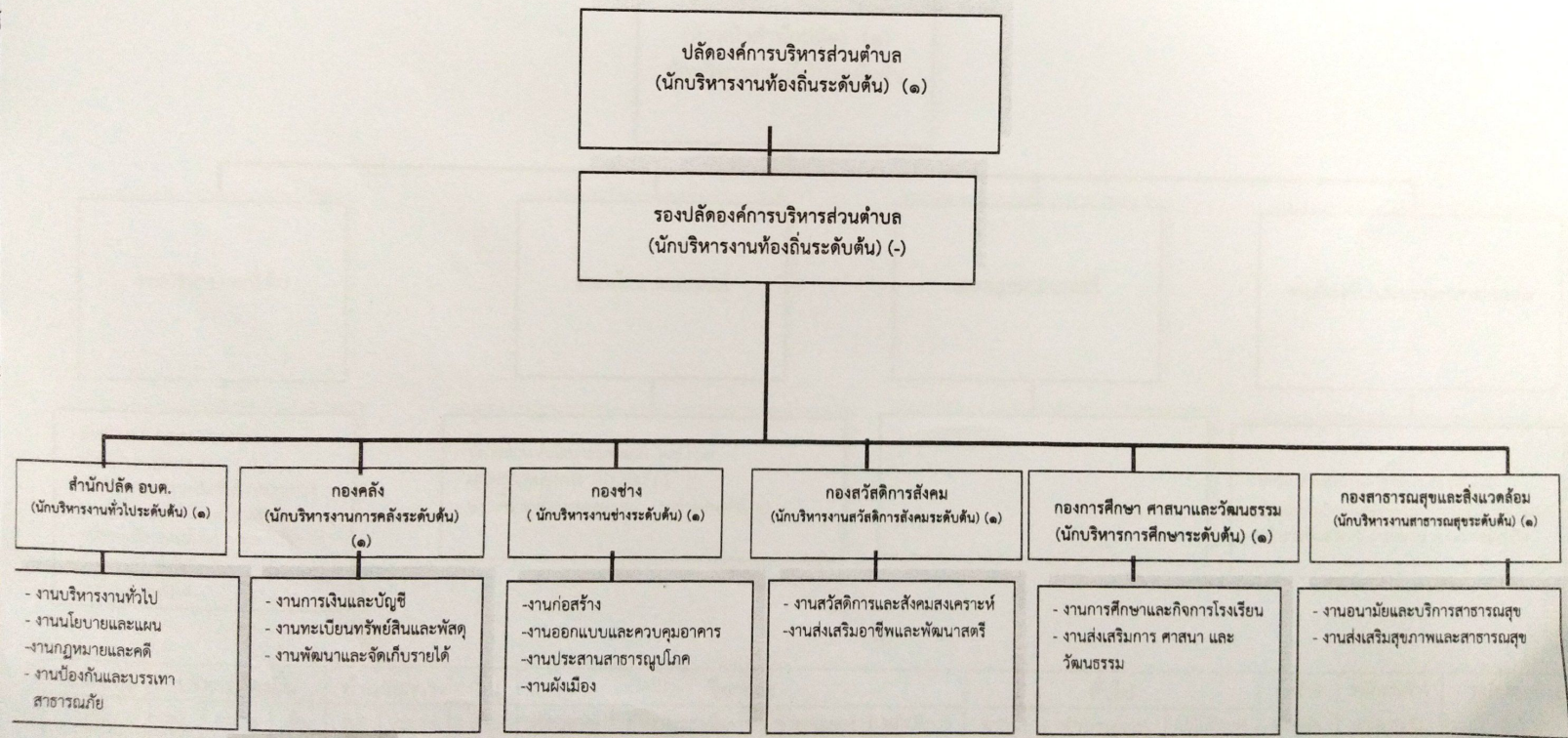
ร.น.	ส่วนราชการ	กรอบ อัตรากำลัง	อัตราตำแหน่งที่คาดว่าจะต้องใช้ในช่วง ระยะเวลา ๓ ปีข้างหน้า			อัตรากำลังคน เพิ่ม/ลด			หมายเหตุ
			เดิม	๒๕๖๑	๒๕๖๒	๒๕๖๓	๒๕๖๑	๒๕๖๒	
	<b>งานการเงินและบัญชี</b>								
๑๕	นักวิชาการเงินและบัญชี (ชก.) พนักงานจ้างตามภารกิจ	๑	๑	๑	๑	-	-	-	
๑๙	ผู้ช่วยนักวิชาการคลัง งานทะเบียนทรัพย์สินและพัสดุ	๑	๑	๑	๑	-	-	-	
๒๐	นักวิชาการพัสดุ (ปก.) งานพัฒนาและจัดเก็บรายได้	๑	๑	๑	๑	-	-	-	
๒๑	พนักงานจ้างตามภารกิจ ผู้ช่วยเจ้าพนักงานจัดเก็บรายได้	๑	๑	๑	๑	-	-	-	
	<b>กองช่าง</b>								
๒๒	ผู้อำนวยการกองช่าง (นักบริหารงานช่าง ระดับต้น) งานก่อสร้าง	๑	๑	๑	๑	-	-	-	
	<b>งานออกแบบและควบคุมอาคาร</b>								
๒๓	นายช่างโยธา (ชง.) พนักงานจ้างตามภารกิจ	๑	๑	๑	๑	-	-	-	
๒๔	ผู้ช่วยนายช่างโยธา งานประสานสาธารณูปโภค พนักงานจ้างตามภารกิจ	๑	๑	๑	๑	-	-	-	
๒๕	พนักงานผลดีน้ำประปา	๒	๒	๒	๒	-	-	-	
๒๖	พนักงานจตมาตรวัดน้ำ พนักงานจ้างทั่วไป	๑	๑	๑	๑	-	-	-	
๒๗	คนงาน	๓	๓	๓	๓	-	-	-	
	<b>กองสวัสดิการสังคม</b>								
๒๘	ผู้อำนวยการกองสวัสดิการสังคม (นักบริหารงานสวัสดิการสังคม ระดับต้น) งานสวัสดิการและสังคมสงเคราะห์	๑	๑	๑	๑	-	-	-	
๒๙	นักพัฒนาชุมชน (ปก.) งานส่งเสริมอาชีพและพัฒนาสตรี พนักงานจ้างตามภารกิจ	๑	๑	๑	๑	-	-	-	
๓๐	ผู้ช่วยนักพัฒนาชุมชน	๑	๑	๑	๑	-	-	-	

## กรอบอัตรากำลัง ๓ ปี ระหว่างปี พ.ศ. ๒๕๖๑ - ๒๕๖๓

## องค์การบริหารส่วนตำบลวังจันทร์ อำเภอแก่งกระจาน จังหวัดเพชรบุรี

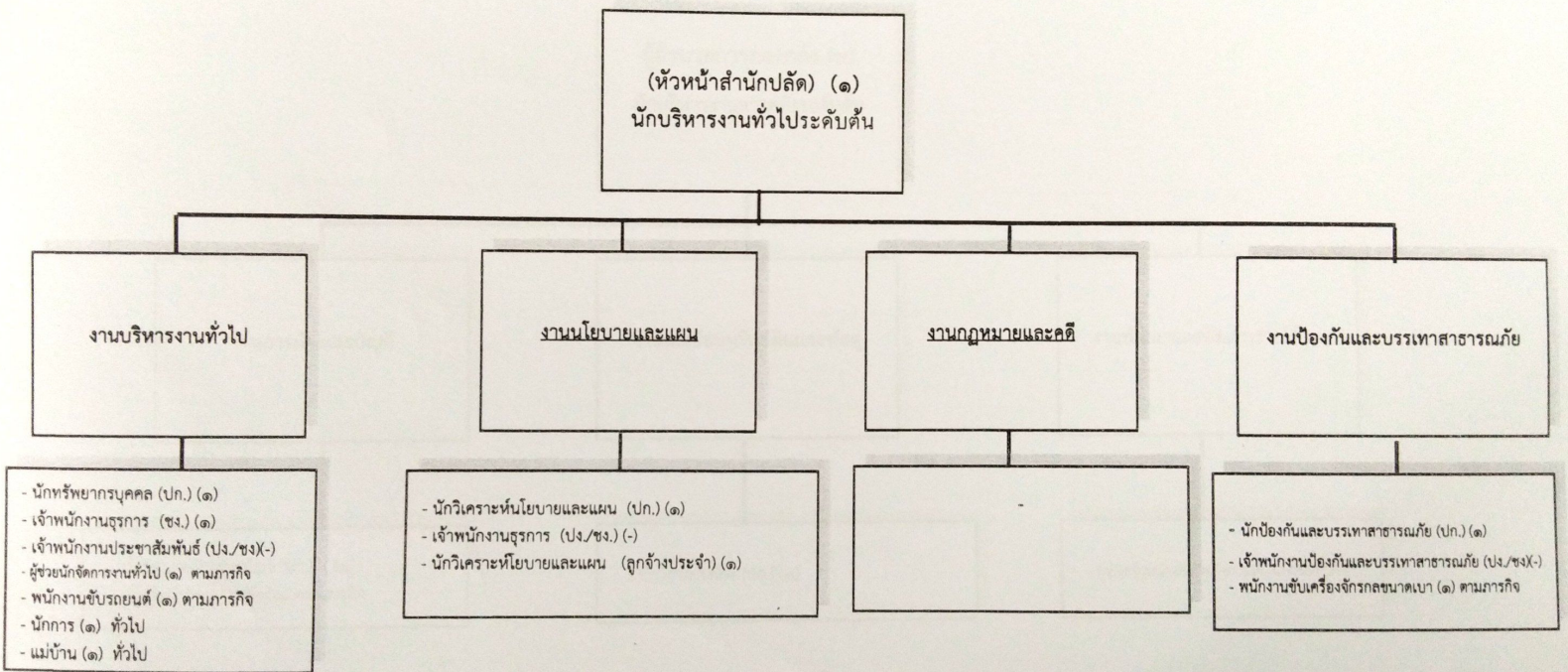
ที่	ส่วนราชการ	กรอบ อัตรากำลัง เดิม	อัตรากำลังที่คาดว่าจะ ต้องใช้ในช่วง ระยะเวลา ๓ ปีข้างหน้า			อัตรากำลังคน เพิ่ม/ลด			หมายเหตุ
			๒๕๖๑	๒๕๖๒	๒๕๖๓	๒๕๖๑	๒๕๖๒	๒๕๖๓	
๑๑	<u>กองการศึกษา ศาสนาและวัฒนธรรม</u> ผู้อำนวยการกองการศึกษา (นักบริหารงานการศึกษา ระดับต้น) งานบริหารการศึกษาและกิจการโรงเรียน	๑	๑	๑	๑	-	-	-	
๑๒	ครู คศ.๑ พนักงานจ้างตามภารกิจ	๓	๔	๔	๔	-	-	-	ว่าง ๑ อัตรากำลัง
๑๓	ผู้ช่วยครูผู้ดูแลเด็ก	๑	๒	๒	๒	-	-	-	ว่าง ๑ อัตรากำลัง
๑๔	ผู้ดูแลเด็ก	๑	๒	๒	๒	-	-	-	ว่าง ๑ อัตรากำลัง
๑๕	<u>งานส่งเสริมการศึกษาศาสนาและวัฒนธรรม</u> นักวิชาการศึกษา (ปก./ชก.)	-	๑	๑	๑	-	-	-	ว่าง (กรมสรรหา)
๑๖	<u>กองสาธารณสุข</u> ผู้อำนวยการกองสาธารณสุขและสิ่งแวดล้อม (นักบริหารงานสาธารณสุข ระดับต้น) งานอนามัยและการบริการสาธารณสุข พนักงานจ้างตามภารกิจ	๑	๑	๑	๑	-	-	-	
๑๗	พนักงานขับเครื่องจักรกลขนาดเบา พนักงานจ้างทั่วไป	๑	๑	๑	๑	-	-	-	
๑๘	คนงานประจำรถขยะ งานส่งเสริมสุขภาพและสาธารณสุข พนักงานจ้างทั่วไป	๒	๒	๒	๒	-	-	-	
๑๙	คนงาน	๒	๒	๒	๒	-	-	-	
	<b>รวม</b>	<b>๔๑</b>	<b>๔๙</b>	<b>๔๙</b>	<b>๔๙</b>	<b>-</b>	<b>-</b>	<b>-</b>	

๑๐ .แผนภูมิโครงสร้างการแบ่งส่วนราชการตามแผนอัตรากำลัง ๓ ปี  
โครงสร้างองค์การบริหารส่วนตำบลวังจันทร์



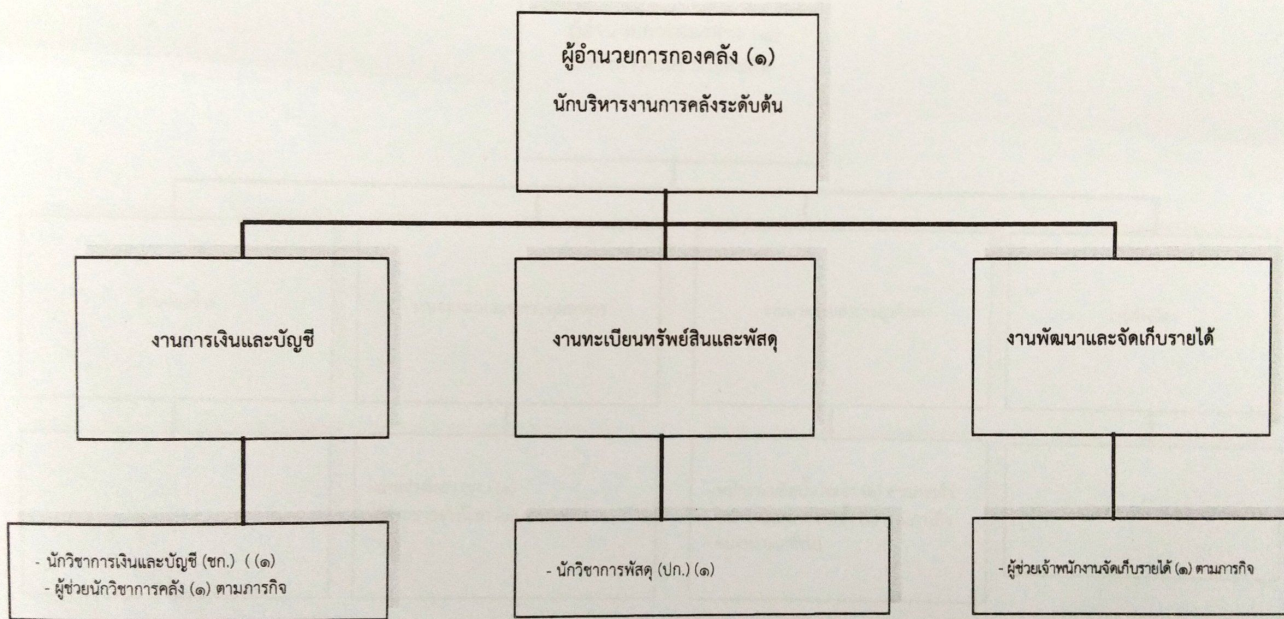


โครงสร้างสำนักปลัดองค์การบริหารส่วนตำบล



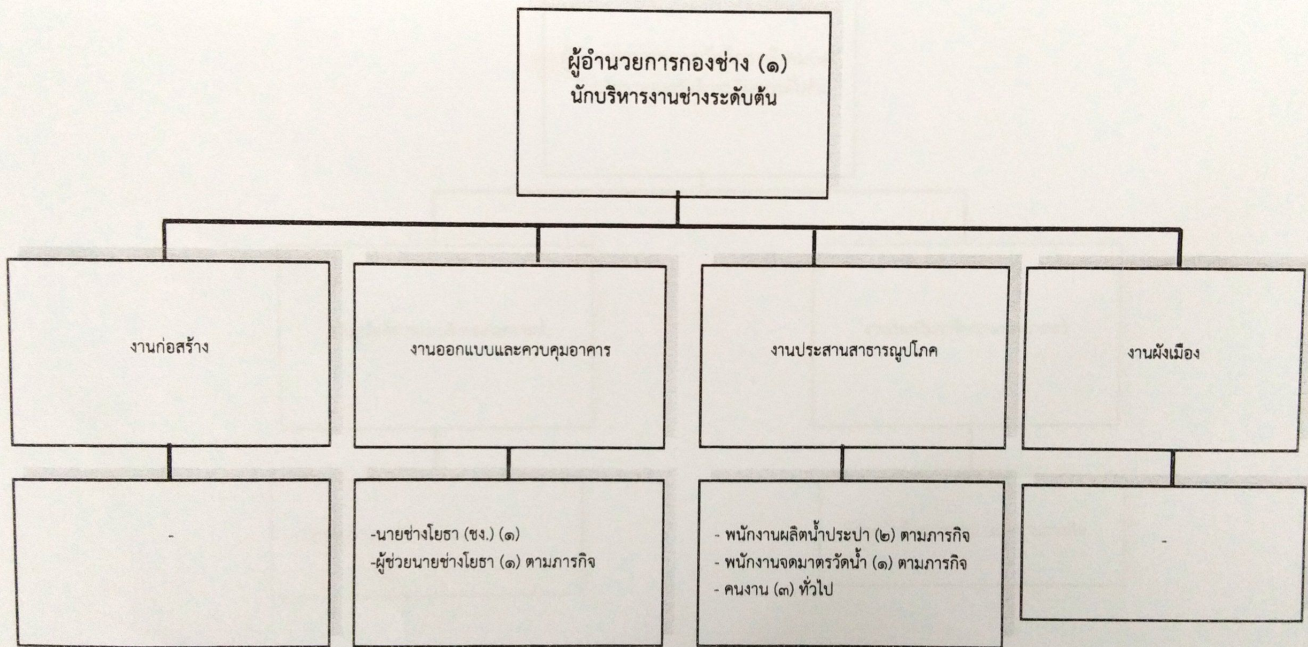
ประเภท	บริหารท้องถิ่น			อำนาจการท้องถิ่น			วิชาการ				ทั่วไป			ลูกจ้างประจำ	พนักงานจ้างตามภารกิจ	พนักงานจ้างทั่วไป
	สูง	กลาง	ต้น	สูง	กลาง	ต้น	เชี่ยวชาญ	ชำนาญการพิเศษ	ชำนาญการ	ปฏิบัติการ	อาวุโส	ชำนาญงาน	ปฏิบัติงาน			
จำนวน	-	-	๑	-	-	๑	-	-	-	๓	-	๑	-	๑	๓	๒

โครงสร้างกองคลัง



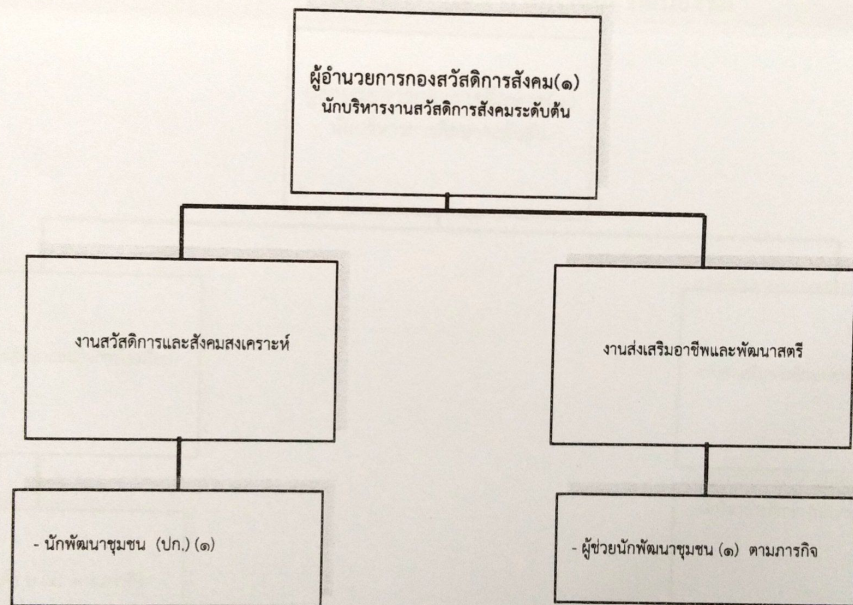
ประเภท	บริหารท้องถิ่น			อำนาจท้องถิ่น			วิชาการ				ทั่วไป			ลูกจ้างประจำ	พนักงานจ้างตามภารกิจ	พนักงานจ้างทั่วไป
	สูง	กลาง	ต้น	สูง	กลาง	ต้น	เชี่ยวชาญ	ชำนาญการพิเศษ	ชำนาญการ	ปฏิบัติการ	อาวุโส	ชำนาญงาน	ปฏิบัติงาน			
จำนวน	-	-	-	-	-	๑	-	-	๑	๑	-	-	-	-	๒	-

### โครงสร้างกองช่าง



ประเภท	บริหารท้องถิ่น			อำนาจการท้องถิ่น			วิชาการ				ทั่วไป			ลูกจ้างประจำ	พนักงานจ้างตามภารกิจ	พนักงานจ้างทั่วไป
	สูง	กลาง	ต้น	สูง	กลาง	ต้น	เชี่ยวชาญ	ชำนาญการพิเศษ	ชำนาญการ	ปฏิบัติการ	อาวุโส	ชำนาญงาน	ปฏิบัติงาน			
ระดับ	-	-	-	-	-	๑	-	-	-	-	-	๑	-	-	๔	๓
จำนวน	-	-	-	-	-	๑	-	-	-	-	-	๑	-	-	๔	๓

### โครงสร้างกองสวัสดิการสังคม



ประเภท	บริหารท้องถิ่น			อำนวยการท้องถิ่น			วิชาการ				ทั่วไป			ลูกจ้างประจำ	พนักงานจ้างตามภารกิจ	พนักงานจ้างทั่วไป
	สูง	กลาง	ต้น	สูง	กลาง	ต้น	เชี่ยวชาญ	ชำนาญการพิเศษ	ชำนาญการ	ปฏิบัติการ	อาวุโส	ชำนาญงาน	ปฏิบัติงาน			
ระดับ	สูง	กลาง	ต้น	สูง	กลาง	ต้น	เชี่ยวชาญ	ชำนาญการพิเศษ	ชำนาญการ	ปฏิบัติการ	อาวุโส	ชำนาญงาน	ปฏิบัติงาน	-	๑	-
จำนวน	-	-	-	-	-	๑	-	-	-	๑	-	-	-	-	๑	-

